

Uzun süreli etki.
IPM uyumlu.
Faydalılarla dost.

Ürün Grubu : İnsektisit
Etkili madde : 240 g / l Spiromesifen
Formülasyon : SC (Süspansiyon Konsantre)

Kullanıldığı Bitki ve Zararlılar

Bitki Adı	Yabancı ot adı	Uygulama dozu ve dönemi	Son uygulama ile hasat arasındaki süre
Pamuk	İki Noktalı Kırmızıörümcek (<i>Tetranychus Urticae</i>)	40 ml / da yumurta, nimf, ergin	21
	Pamuk Kırmızıörümceği (<i>Tetranychus Cinnabarinus</i>)		
Domates	İki Noktalı Kırmızıörümcek (<i>Tetranychus Urticae</i>)	50 ml / 100 lt su nimf, ergin	3
	Pamuk Kırmızıörümceği (<i>Tetranychus Cinnabarinus</i>)	50 ml / 100 lt su nimf, ergin	
	Beyaz Sinek (<i>Bemisia Tabaci</i>)	60 ml / 100 lt su larva, nimf	
Biber (sera)	İki Noktalı Kırmızıörümcek (<i>Tetranychus Urticae</i>)	50 ml / 100 lt su nimf, ergin	3
	Pamuk Kırmızıörümceği (<i>Tetranychus Cinnabarinus</i>)	50 ml / 100 lt su nimf, ergin	
Patlıcan	İki Noktalı Kırmızıörümcek (<i>Tetranychus Urticae</i>)	50 ml / 100 lt su nimf, ergin	3
	Pamuk Kırmızıörümceği (<i>Tetranychus Cinnabarinus</i>)	50 ml / 100 lt su nimf, ergin	
Karpuz	İki Noktalı Kırmızıörümcek (<i>Tetranychus Urticae</i>)	50 ml / 100 lt su nimf, ergin	3
	Pamuk Kırmızıörümceği (<i>Tetranychus Cinnabarinus</i>)	50 ml / 100 lt su nimf, ergin	
Hıyar (sera)	Pamuk Kırmızıörümceği (<i>Tetranychus Cinnabarinus</i>)	50 ml / 100 lt su nimf, ergin	3
Karanfil (sera)	İki Noktalı Kırmızıörümcek (<i>Tetranychus Urticae</i>)	50 ml / 100 lt su nimf, ergin	3
Çilek	İki Noktalı Kırmızıörümcek (<i>Tetranychus Urticae</i>)	50 ml / 100 lt su nimf, ergin	3
	Pamuk Kırmızıörümceği (<i>Tetranychus Cinnabarinus</i>)	50 ml / 100 lt su nimf, ergin	

Uyarı: Bitki koruma ürünlerini dikkatli kullanınız. Kullanmadan önce mutlaka ürün etiketini ve ürün bilgilerini okuyunuz. Bayer, yenilebilir ürünlerde kullanılmakta olan bitki koruma ürünleri için tüm pazarlarda Maksimum Kalıntı Limiti (MRL) / İthalat Toleransları (IT) bulunmayabileceğinin farkındadır. Bunun yanı sıra, MRL / IT değerleri ülkeden ülkeye değişkenlik gösterebilir. Alıcı, müşterilerini, bitki koruma ürünlerini kullanmadan önce MRL'ler ve ithalat toleransları hakkındaki en son bilgileri ürünlerini ihraç eden kişilerle birlikte kontrol etmeleri ve şüphe durumunda destek için yerel Bayer temsilcisiyle iletişime geçmeleri konusunda bilgilendirmeyi kabul eder.



Bayer Türk Kimya San. Ltd. Şti. / Genel Müdürlük
Fatih Sultan Mehmet Mah. Balkan Cad. No:53
Ümraniye 34770 İSTANBUL
Telefon : 0216 / 528 36 00
Faks : 0216 / 528 38 68
www.tarim.bayer.com.tr

Zehirlenme halinde başvurunuz.

Ulusal Zehir Merkezi (UZEM): 114

Bütün Zirai mücadele problemlerinizi için firmamıza başvurabilirsiniz.

Bayer TÜRKTED, TSÜAB ve ZİMİD üyesidir.



arabus®

Bildiğiniz Performans

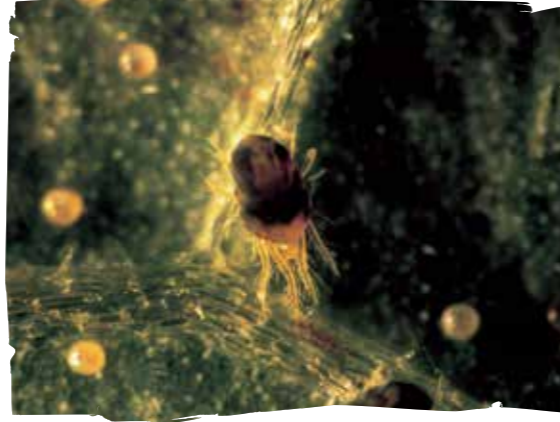


Arabus, Bayer tarafından geliştirilen mükemmel bir akar ve kırmızıörümcek ilacıdır.

- Zararlı gelişiminin tüm evrelerinde etkili.
- Direnç kazanmış Kırmızıörümceklere karşı da etkili.
- Birçok yararlı böceğe karşı minimum risk.
- Bitkiye karşı güvenli.



İki Noktalı Kırmızıörümcek
(*Tetranychus urticae*)



Pamuk Kırmızıörümceği
(*Tetranychus cinnabarinus*)

Etki Şekli ve Etki Spektrumu

Kontakt etkili olan Arabus zararlı bünyesinde yağ sentezini engelleyerek etki eder. Arabus, Pamuk Kırmızıörümceğine (*Tetranychus Cinnabarinus*) ve İki Noktalı Kırmızıörümceğe (*Tetranychus Urticae*) karşı mükemmel etki gösterir.

IPM (Entegre Zararlı Yönetimi)

IPM programları ile uyumlu olan Arabus, yararlı böceklerin birçoğuna karşı zararsızdır.

Uygulama Zamanı

Pamuk tarlasında sörvey yapılarak, Akdeniz'de yaprak başına 5, Ege ve Güneydoğu Anadolu bölgelerinde ise yaprak başına 10 adet Kırmızıörümceğe rastlanırsa kaplama ilaçlama yapılmalıdır.

Kırmızıörümcek mücadelesinde en iyi sonuç, popülasyon artmadan ve yapraklarda zarar ve renk değişimi olmadan önce Arabus kullanılarak elde edilir.

Direnç Yönetimi

Direnç yönetimi için yeni bir araç olan Arabus, bilinen diğer akarisitler ile çapraz direnç göstermez. Direnç kazanmış akarları da etkili bir şekilde kontrol eder. Direnç oluşumunu önlemek için Arabus ile yapılacak uygulama sayısı 2'yi geçmemelidir. Eğer 2 uygulamadan daha fazla uygulama yapılması gerekirse, diğer ilaçlamalar için farklı bir kimyasal gruptan ve farklı etki şekline sahip bir akarisit kullanılmalıdır.

Kullanım ve Öneriler

Arabus kontak etkili bir Kırmızıörümcek ilacıdır. Bu nedenle iyi bir sonuç alabilmek için ilaçlama sırasında yaprakların her tarafının ilaçlandığına dikkat edilmeli ve çok iyi bir kaplama yapılmalıdır. Hatta uygun ekipman ile yaprakların alt yüzeylerinin de ilaçlanması, uygulama sonucu elde edilecek etkiyi en üst seviyeye çıkaracaktır.

